

INFORMACJA UZUPEŁNIAJĄCA

do dokumentacji przetargowej

„Budowa kanalizacji sanitarnej w miejscowości Izbiska - Jamy (Przybysz) - Wierzchowiny I – etap III”

1/ Załączona dokumentacja techniczna zawiera komplet map i opis całego przedsięwzięcia pn. „*Budowa kanalizacji sanitarnej w miejscowości Izbiska – Jamy (Przybysz) – Wierzchowiny I*”

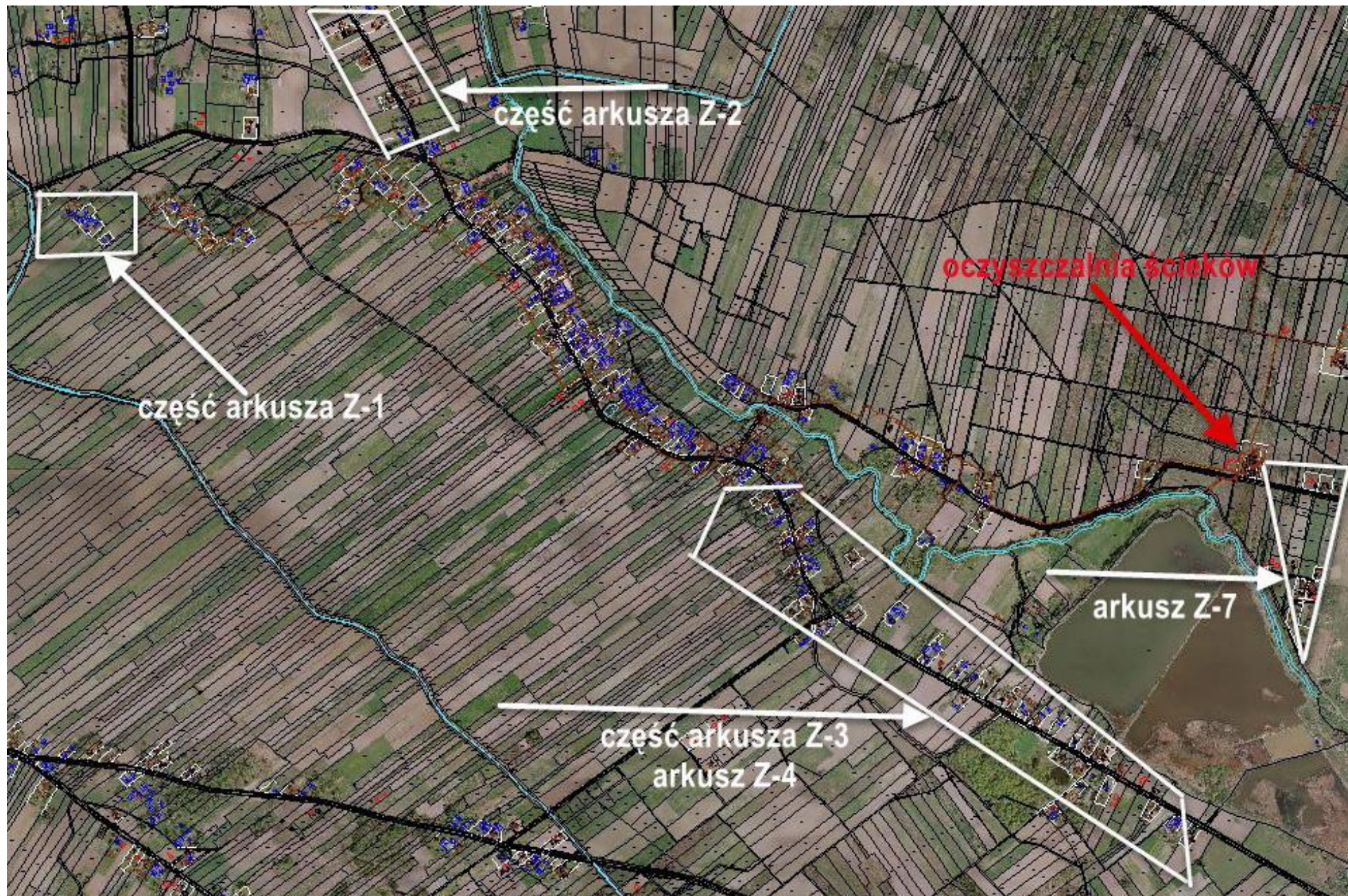
2/ W ramach przedsięwzięcia zrealizowano już zadanie pn. „*Budowa kanalizacji sanitarnej w miejscowości Izbiska – Jamy (Przybysz) – Wierzchowiny I – etap I*” oraz „*Budowa kanalizacji sanitarnej w miejscowości Izbiska – etap II*.”

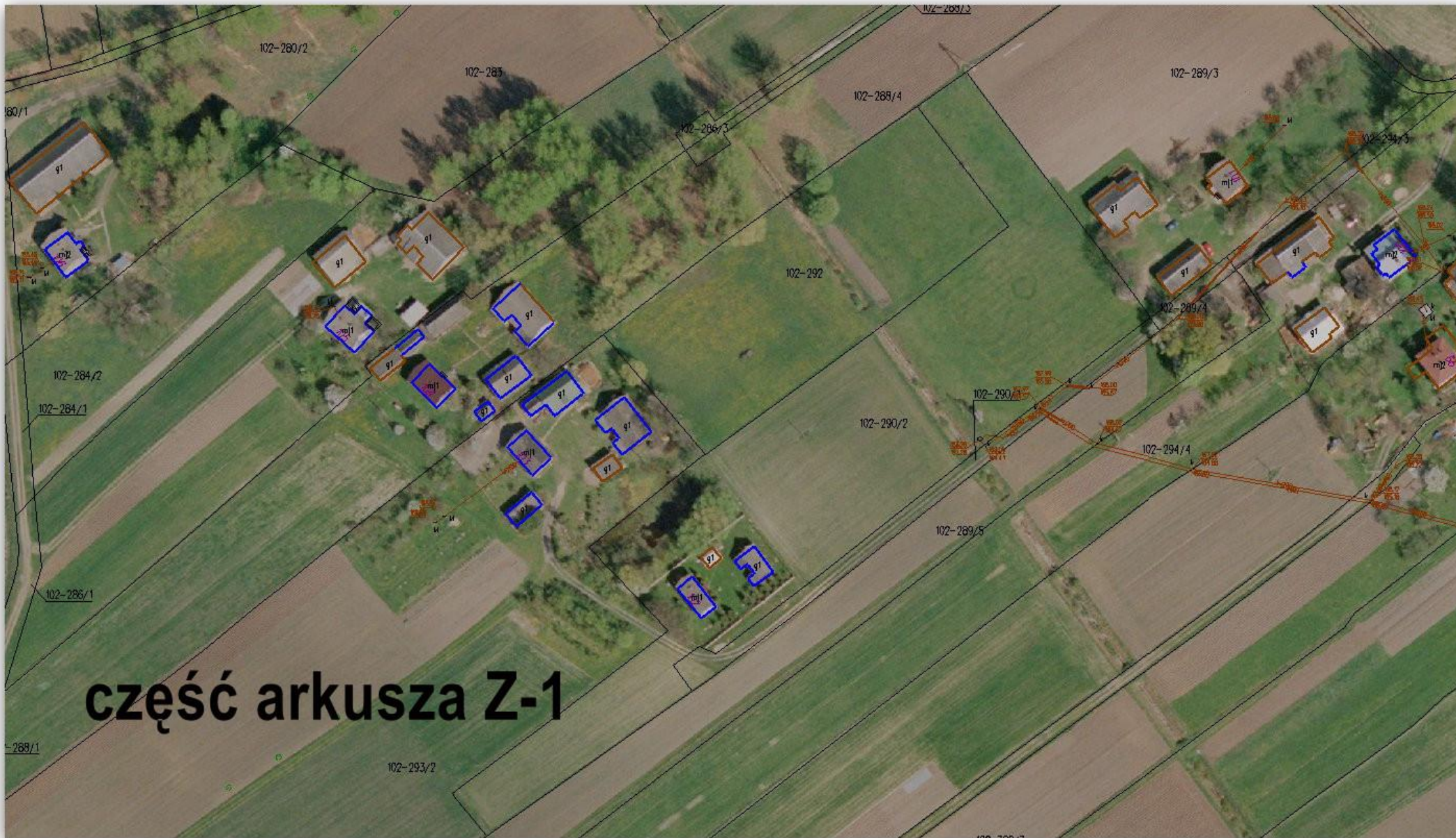
3/ W przedmiotowym postępowaniu zakres obejmuje część miejscowości Izbiska, część miejscowości Wierzchowiny oraz przysiółek Jamy – Przybysz.

Poniżej przedstawiono szkic poglądowy lokalizacji zadania

(kolorem białym oznaczono obszar budowy kanalizacji w przedmiotowym zamówieniu)

(Inspektor UG – Adam Krawiec)

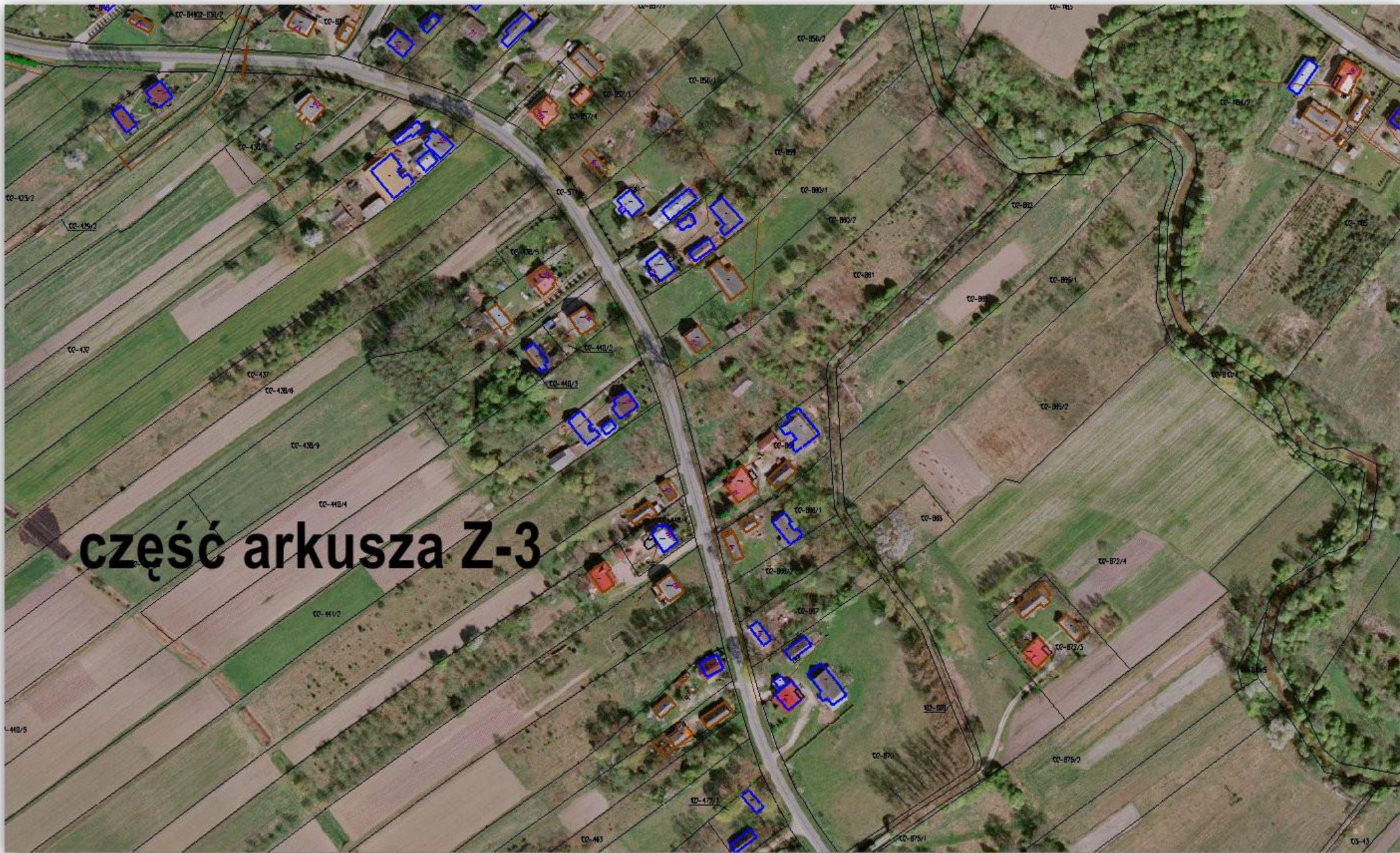




część arkusza Z-1



część arkusza Z-2



część arkusza Z-3



arkusz Z-4



arkusz Z-4



arkusz Z-7